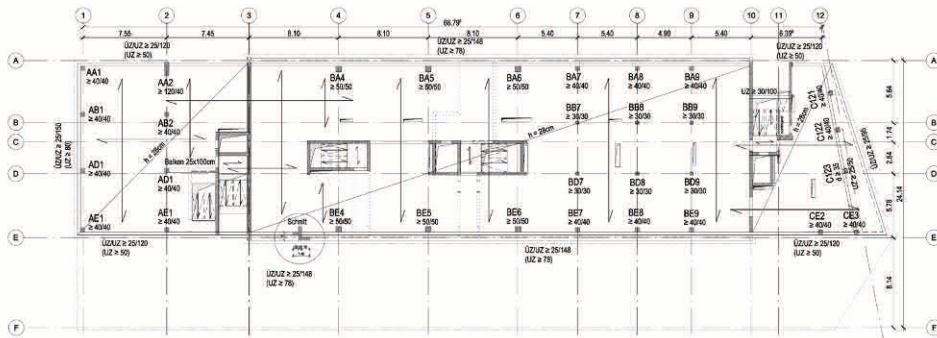
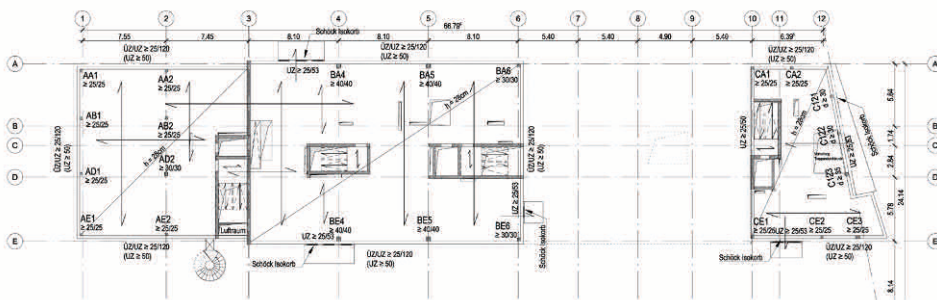




FRIZZ



Tragwerksübersicht der Decke über dem Erdgeschoss



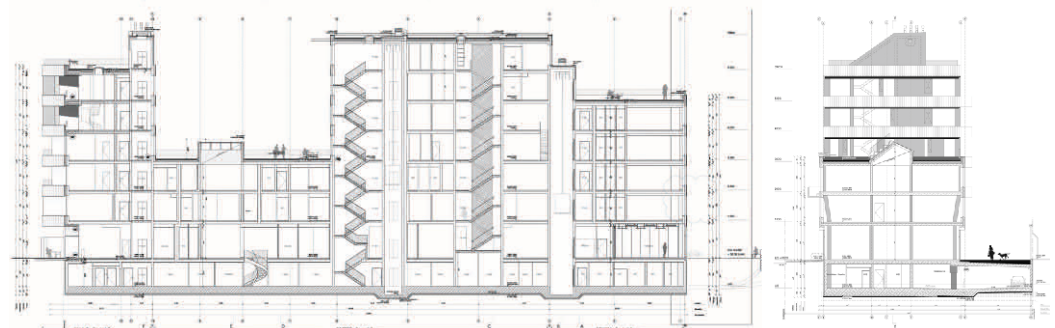
Tragwerksübersicht der Decke über dem 3. Obergeschoss



Schnittperspektive mit Sicht der Südfassade



Blick von der Friedrichstraße auf das Gebäude



Längs- und Querschnitt

FRIZZ

Neubau eines Wohn- und Geschäftshauses, Berlin-Mitte

Auftraggeber

Bauherrngemeinschaft:
FrizzZwanzig GbR | Miniloft
Kreuzberg GbR | Forum
Berufsbildung e.V.

Architekt

Deadline Architekten

Daten

BGF: 9.324 m²
BRI: 30.845 m³
NF: 5.648 m²

Herstellungskosten

ca. 18,20 Mio. Euro

Leistungsumfang

§ 51 HOAI 2013 Lph 1-6 + 8,
EnEV 2014

Planungszeit

2014 - 2015

Bauzeit

2016 - 2018

Merkmale

Hochhaus
WU-Konstruktion
Holzfassade

Entwurf und Tragwerk

An der Berliner Friedrichstraße entsteht neben dem Jüdischen Museum in unmittelbarer Nähe zum ehemaligen Checkpoint Charlie der Neubau eines Wohn- und Geschäftshauses. Der vollunterkellerte und mit sieben Obergeschossen etwa 26m hohe Bau wird auf einer nahezu rechteckigen Grundfläche von 72m x 16m errichtet.

Gemäß der unterschiedlichen Nutzungsvorstellungen der einzelnen Baugruppen sind auch die statische Flexibilität und damit die konstruktiven Randbedingungen innerhalb des Gebäudes verschieden.

Die Minilofts im östlichen Kopfbau benötigen eine möglichst freie und flexible Grundrissgestaltung. Hier werden punktgestützte Decken mit eingerückten Stützenreihen eingesetzt. Die Außenfassaden umlaufend sind schlanke Über- und Unterzüge vorgesehen, die die großen Fensterbänder rahmen.

Im westlichen Kopfbau benötigt eine Weiterbildungseinrichtung größere Raumeinheiten und springende Grundrisse. Der vertikale Lastabtrag erfolgt hier durch eine Mischung aus Stützen und massiven Wandelementen.

Im mittleren Gebäudeteil organisieren sich verschiedene Einzelnutzer in einem offenen Grundriss. Die punktgestützte Flachdecke besitzt hier Spannweiten von bis zu acht Metern. Die Dachdecken des Gebäudes werden als Dachterrassen genutzt und erhalten teilweise eine intensive Dachbegrünung.