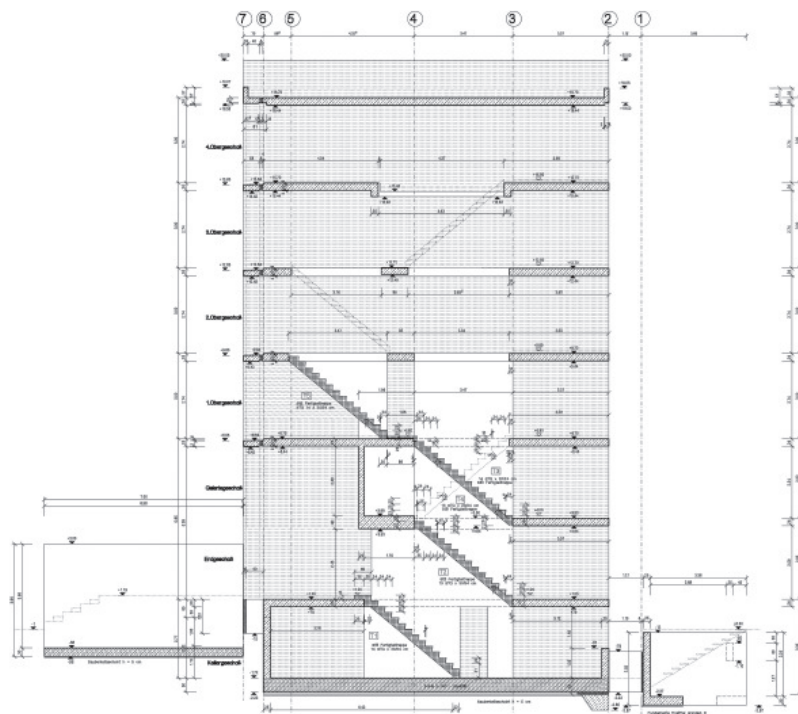
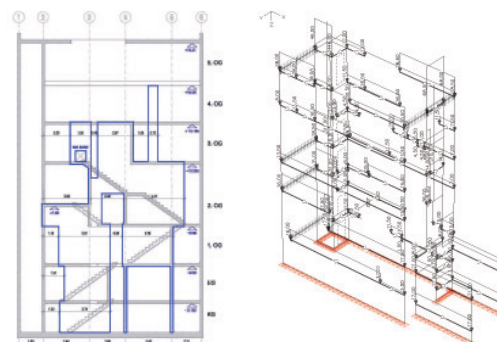




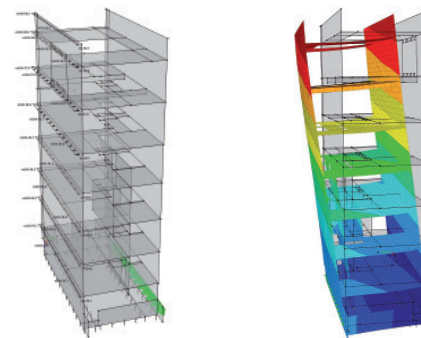
# TOWN



Haus Alte Leipziger Str. 6, Längsschnitt



Haus Alte Leipziger Str. 8, Analyse der Wandbelastungen



Haus Alte Leipziger Str. 6, Statisches System und Verformungen



Häuser Oberwallstraße



Baufeld Alte Leipziger Str.äÙe

## TOWN

Townhäuser am Friedrichswerder, Berlin-Mitte

**Bauherren**  
verschiedene  
private Bauherren

**Objekte**  
AL2 Alte Leipziger Straße 8  
AL3 Alte Leipziger Straße 6  
OWA6 Oberwallstraße 19  
O15 Oberwallstraße 10  
P13 Caroline-von-Humboldt-Weg 28

**Architekten**  
MP 2 Architekten  
Augustin und Frank Architekten  
abcarius+burns architecture design  
Nalbach Design GmbH  
Nalbach Design GmbH

**Leistungsumfang**  
§ 64, Lph 1–6; § 78, Lph 1–4

**Planungszeit**  
2005–2006

**Bauzeit**  
2007–2008

### Merkmale

Aussteifung schlanker Gebäude  
Hochbeanspruchte wasserundurchlässige Gründungs-  
konstruktionen

### Entwurf und Tragwerk

Im Herzen Berlins entstehen auf dem westlichen Friedrichswerder nach dem Vorbild der ‚Townhouses‘ in London und Amsterdam 50 individuell gestaltete Stadthäuser. Die Grundstücke sind in der Regel nur 6,5m breit, die Gebäude sind 6-geschossig und unterkellert.

Die Häuser sind jeweils komplett eigenständige Bauwerke - trotzdem sind die Konstruktionen aufgrund der gemeinsamen Randbedingungen ähnlich. Knapp über dem normalen Grundwasserspiegel werden schlanke Sohlplatten als Bestandteil ei-

ner „weißen Wanne“ ausgeführt. Die Geschossdecken spannen in der Regel ohne Zwischenunterstützung von Brandwand zu Brandwand. Die meisten Häuser haben Atrien oder Lufträume um die natürliche Belichtung sicherzustellen. Die Vertikalerschließung erfolgt über Treppenhäuser und ggf. über einen Aufzug. Aufgrund der langgestreckten Grundrissform sind oft keine Querwände vorhanden. Dann dient nur die Rahmen-tragwirkung der monolithischen Stahlbetonplatten und -brandwände zur Aussteifung in Querrichtung. Abgestimmt auf die Reihenfolge der Herstellung einzelner Bauteile und Bauabschnitte benachbarter Bauten werden unterschiedliche Bauverfahren gewählt und verschiedene Bauzustände während der Bauzeit berücksichtigt.

Anspruchsvolle Fassadengestaltung forderte komplexe Detail-lösungen, um bauphysikalische und tragkonstruktive Kriterien zu erfüllen.