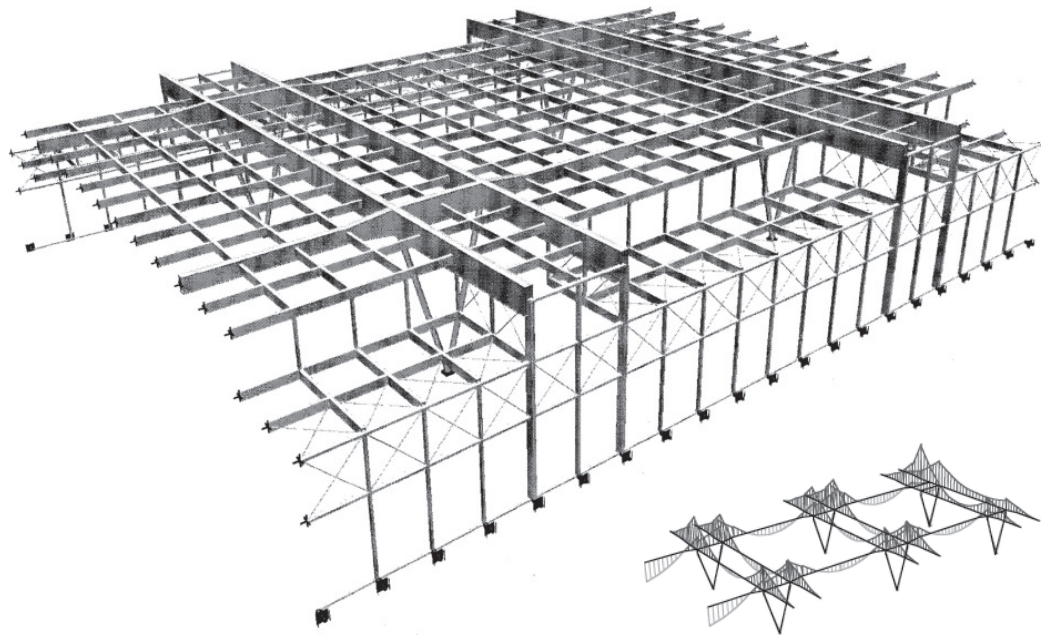




**PAP**



Tragstruktur und Momentenverlauf

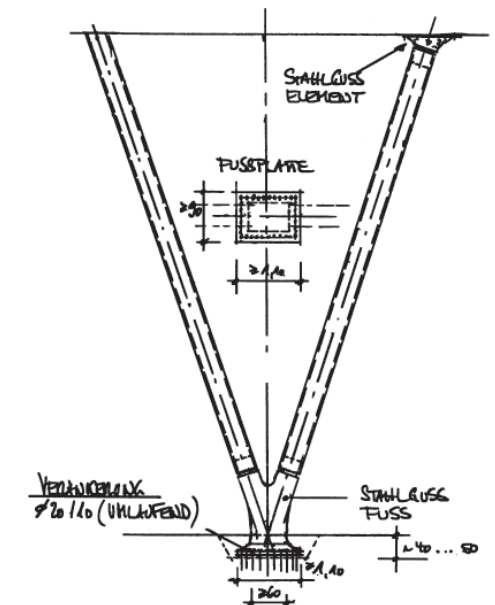


Fassade und Dach im Bau



Innenansicht

ANSCHLUSS STÜTZEN AUS BETONUNTERBAUTEN



Konstruktionskizze V-Stütze

**PAP**

**S-Bahnhof Südkreuz (ehemals Papestraße), Berlin**

**Bauherr**

Deutsche Bahn  
Station & Service

**Daten**

BRI 110.000 m<sup>3</sup>  
BGF 9.950 m<sup>2</sup>

**Leistungsumfang**

§ 64, Lph 1-6

**Architekt**

JSK Dipl.-Ing. Architekten  
Berlin

**Herstellungskosten**

15 Mio. Euro

**Planungszeit**

2002-2003

**Bauzeit**

2004-2006

**Merkmale**

Ingenieurstahlbau  
Rahmenkonstruktion mit großen Spann- und Kragweiten  
Stahlfußkonstruktionen  
Verkehrsbauten - Bauen unter laufendem Betrieb

**Entwurf und Tragwerk**

Als letzter zu realisierender Fernbahnhof der Deutschen Bahn im so genannten Pilzkonzept, innerhalb des Investitionsprogramms "Verkehrsprojekte Deutsche Einheit", ist der Ausbau des ehemaligen Bahnhofs Papestraße 2006 fertig gestellt worden.

Die städtebauliche Figur des Bahnhofs Südkreuz ergibt sich aus der schiefwinkligen Überschneidung der beiden anzuschließenden Bahntrassen. Die untere Gleisebene des Regional- und Fernverkehrs wird durch die S-Bahn-Trasse überbaut, die so

zur Verteilerebene wird. Die Haupthalle der S-Bahn stellt durch ihre transparente Glashülle und den beiden Eingangshallen im Osten und Westen die Verbindung zwischen den beiden Bereichen her.

Das Tragwerk der S4-Haupthalle besteht aus zwei gestapelten Trägerrostsystemen. Die Dachfläche mit insgesamt knapp 50 x 190 m wird getragen von gevouteten Hauptträgern in Längs- und Querrichtung bis zu den Orten, die aus den geometrischen Zwängen des Unterbaus bzw. aus sicherheitsrelevanten Überlegungen festgelegt sind. Die Spannweiten ergeben sich dabei mit ca. 25,50m in Querrichtung und 29,50m in Längsrichtung. Auskragungen bis 11,90m waren am Rand zu überspannen. Über dem Hauptträgerrost ist ein quadratischer Sekundärrost angeordnet, der die Gebäudehülle selbst trägt. Die Fassaden sind dabei über einen in ihrer Ebene liegenden Fachwerkverband von den Hauptträgern abgehängt.