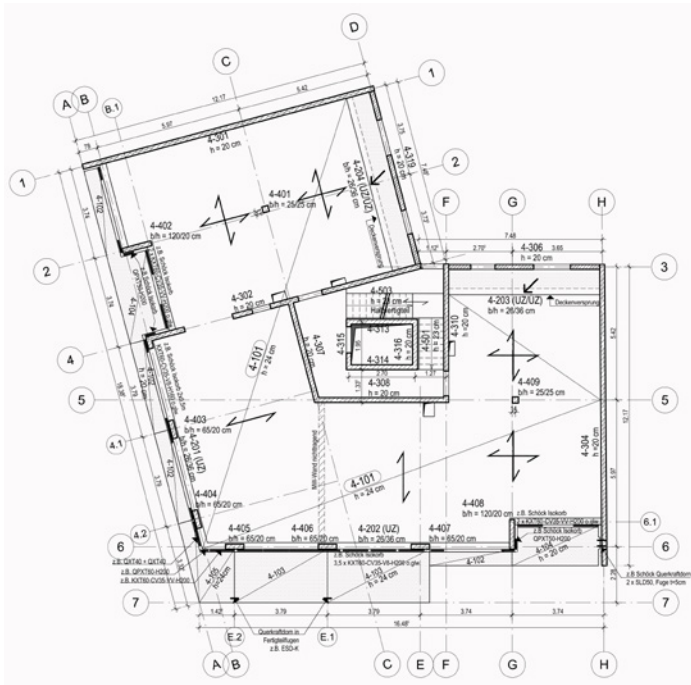


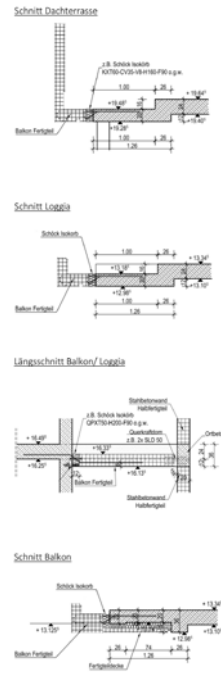


Visualisierung: Carlo Witte Architekten

MOE



Tragwerksübersicht der Decke über dem 4. Obergeschoss



Detaillösungen der Balkone und Loggien



Querschnitt durch das Wohn- und Geschäftshaus



Süd-West-Ansicht des Gebäudes



Das Gebäude zu Baubeginn...



...und nach Fertigstellung des Rohbaus

MOE

Neubau eines Wohn- und Geschäftshauses in Berlin-Kreuzberg

Bauherr

Vileg GmbH & Korm GmbH

Daten

BGF 1.914 m²

NF Wohnen 1.424 m²

NF Gewerbe 57 m²

Leistungsumfang

HOAI 2009 §49, Lph 1-6

Bauakustik nach HOAI 2009,

Anl. 1 zu §3

Architekt

Carlo Witte Architekten

Herstellungskosten

ca. 2,25 Mio. Euro

Planungszeit

2013-2014

Bauzeit

2014-2015

Merkmale

Stahlbetonskelettbau

Staffelgeschoss Holzbau

WU-Konstruktion

Fertigteilsichtbetonelemente

Baulückenschließung

Entwurf und Tragwerk

Auf einem Eckgrundstück unmittelbar neben dem Park am Gleisdreieck schließt der Neubau des Wohn- und Geschäftshauses eine durch Kriegsschäden entstandene Baulücke.

Der V-förmige, teilunterkellerte Baukörper besitzt sechs Vollgeschosse, ein Staffelgeschoss und umschließt einen kleinen Innenhof. Das Dach-/Staffelgeschoss wird aus Gründen der Gewichtsersparnis als reine Holzkonstruktion ausgeführt und als flaches Pfettendach umgesetzt. Die Dachlasten werden über

Stützen in die darunterliegende Massivdecke eingeleitet und von dort in die außenliegenden massiven Fassadenstützen der darunterliegenden Geschosse eingetragen.

Die Decken werden teilweise durch wandartige Träger oder Unterzüge direkt gestützt. Die tragenden Wände werden als 20cm dicke Betonwände ausgeführt, wodurch auch die schalltechnischen Anforderungen erfüllt werden.

Die durchlaufenden Balkone und Terrassen erfordern in Zusammenhang mit der Gebäudegeometrie verschiedene komplexe Detaillösungen, besonders hinsichtlich der thermischen Trennung der Gebäudeteile.

Die Sohlplatte und die Umfassungswände der Teilunterkellerung sind als WU-Betonkonstruktion geplant, da eine Dichtung gegen drückendes Grundwasser erforderlich ist.

Augenfällig ist die straßenseitige Sichtbetonfassade aus hochwertigen Stahlbetonfertigteilen.