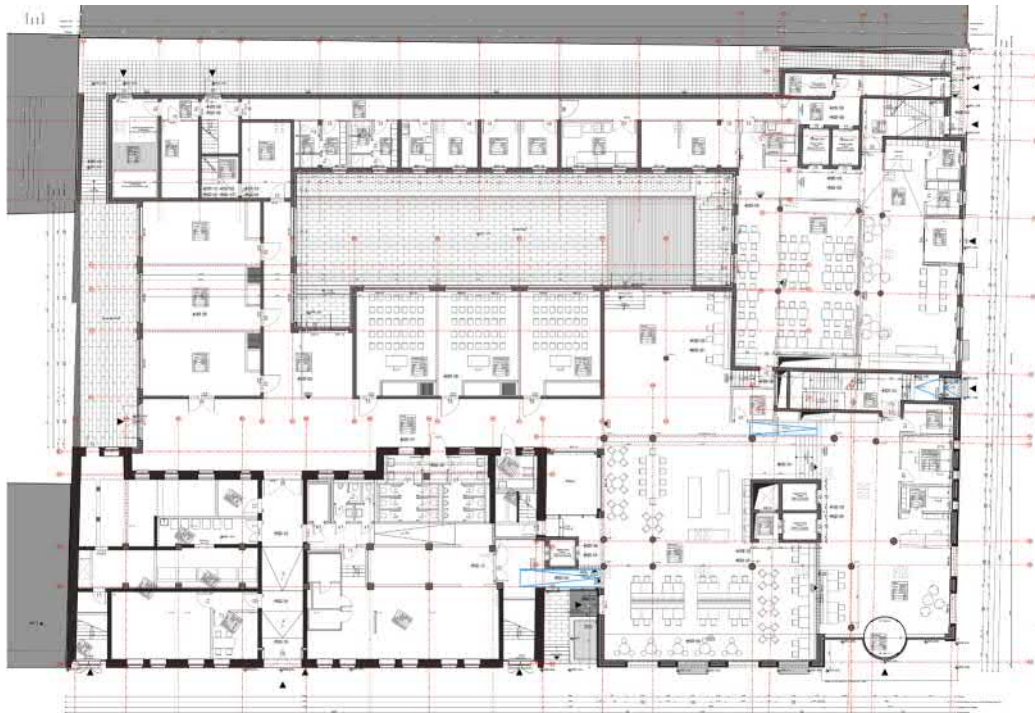




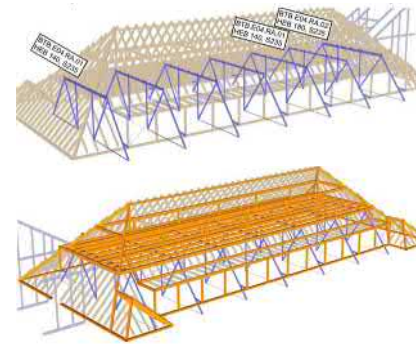
Visualisierung © PSP Wetzner Louvieux Architekten GmbH, Berlin

# HMM

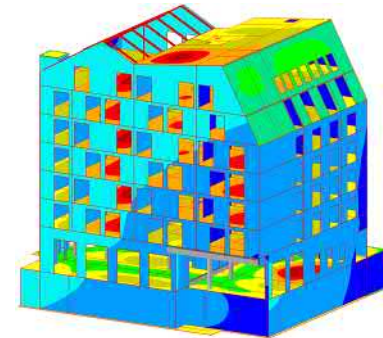


Grundriss Erdgeschoss

© PSP Weltner Louvieux Architekten GmbH, Berlin



Dachtragwerk Bestandsgebäude



Verformung Neubau



Bestand

© EiSat GmbH

© EiSat GmbH



Schnitt

© EiSat GmbH

© PSP Weltner Louvieux Architekten GmbH, Berlin

## Hotel Novotel und Ibis Budget, Münster

Neubau, Erweiterung und Umbau für zwei Hotels

### Auftraggeber

AP Investhotel Münster GmbH

### Daten

BGF ca. 13.000 m<sup>2</sup>  
Neubau ca. 9.000 m<sup>2</sup>  
Bestand ca. 4.000 m<sup>2</sup>  
BRI ca. 42.000 m<sup>3</sup>

### Leistungsumfang

§ 51 HOAI 2013, Lph 1-6  
Thermische Bauphysik  
Bauakustik

### Architekt

PSP Weltner Louvieux Architekten GmbH

### Merkmale

Hotelgebäude mit 117 Betten (Novotel) und 124 Betten (Ibis) zwei 6-geschossige Neubauten und ein 5-geschossiges Bestandsgebäude mit einem Flachbau im Innenhof

### Entwurf und Tragwerk

Auf einem Eckgrundstück im Zentrum von Münster entstehen zwei Hotels der Accor-Gruppe: ein Novotel (4\*) mit großzügigen Konferenzräumen und ein Ibis Budget Hotel (2\*). In den Entwurf wurde ein bauhistorisch wertvolles fünfgeschossiges Bestandsgebäude mit Servicebereichen im Erdgeschoss integriert. In den Obergeschossen befinden sich weitere Hotelzimmer des Novotel-Komplexes. Zum Ausgleich der unterschiedlichen Geschosshöhen werden Bestand und Neubau durch ein „Glasgelenk“ miteinander

verbunden. Das Erdgeschoss wird als weitläufiger Eingangs- und Erlebnisraum angelegt, die Konferenzräume werden angegliedert. Der Entwurf orientiert sich mit Maßstab und Proportion an die innerstädtische Nachbarbebauung.

Die tragenden Bauteile des Neubaus sind als Mischkonstruktion aus Skelettbau und Schottenbauweise in Stahlbeton konzipiert. In der „Abfang-Ebene“ im 1.OG werden die Geschosslasten gesammelt und über wandartige Träger auf Einzelstützen im EG verteilt. Zudem kragt das Gebäude über dem Eingangsbereich des Novotel Neubaus aus.