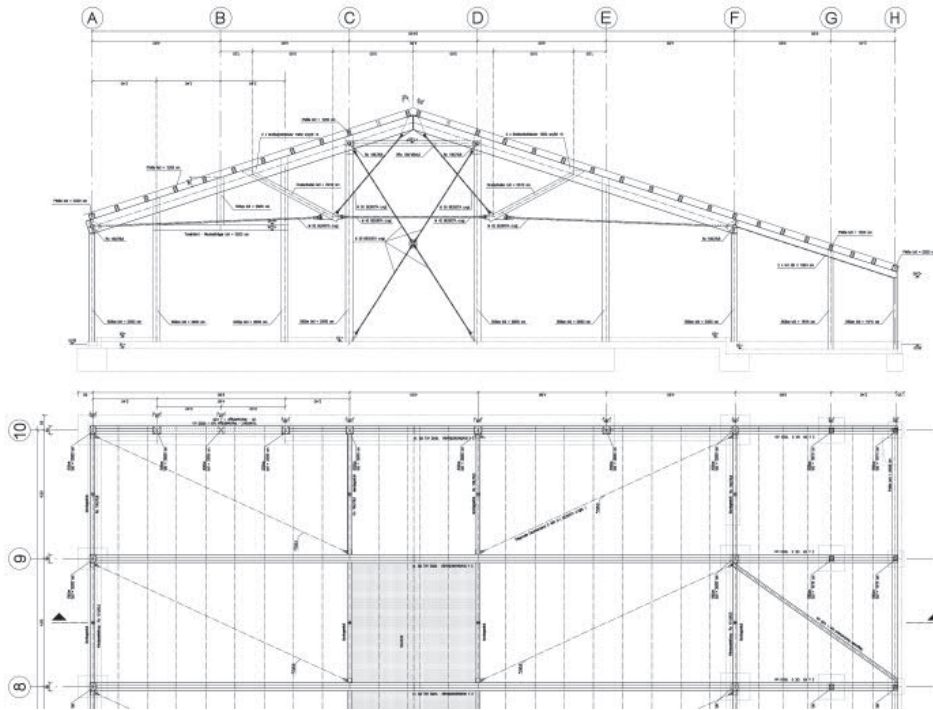




Foto: Mathias Petrus Schaller



GBL



Tragwerk Stallgebäude in Querschnitt + Untersicht



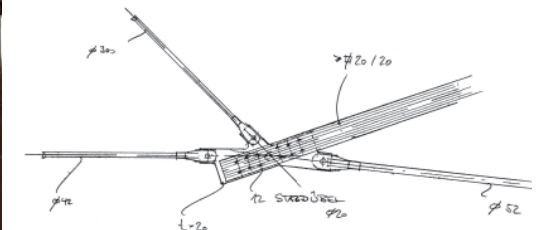
Wohnhaus



Reithalle



Stallgebäude



Entwurfskizze Knoten

GBL

Reithalle und Pferdehof Biburg bei Laufen, Bayern

Bauherr
Daniela Stockinger

Daten
BGF 1.950 m²

Leistungsumfang
§64, Lph 2-6
§78, Lph 1-4

**Irish Architecture Awards
2004 des Royal Institute of
Architects Ireland RIAI**

Architekt
Henchion Reuter
Architekten

Herstellungskosten
2.80 Mio. Euro

Planungszeit
2001 - 2002

Bauzeit
2002 - 2004

Merkmale

Ingenieurholzbau
Wirtschaftsbauten
Bauen im ländlichen Raum
Hallentragwerk mit aufgelösten Bindern - Spannweite 24m

Entwurf und Tragwerk

Im Berchtesgadener Land unweit von Laufen wird als Erweiterung eines einzeln stehenden, landwirtschaftlichen Betriebes ein attraktiver Pferdehof unter konkurrenzfähigen, wirtschaftlichen Rahmenbedingungen "auf der grünen Wiese" erstellt. Um den zentralen Reitplatz herum gruppieren sich ein Wohngebäude, ein Stallgebäude und die große Reithalle. Das Entwurfskonzept mit anspruchsvollen Fassaden unter Verwendung

lokaler Baustoffe und mit dem Schwerpunkt hoher Detailqualität vom Kleinen zum Großen lassen ein Ensemble entstehen, das den Dialog zwischen Traditionalität und moderner Architektursprache aufnimmt und damit den Ort insgesamt aufwertet.

Das Dachtragwerk der Reithalle und des Stallgebäudes wird als unterspanntes Fachwerk einem "Polonceau-Träger" in Brettschichtholz ausgeführt.

Ein durchgängiges Konstruktionsraster von 4,80 m in beiden Richtungen ergibt dabei zu überdeckende Flächen von 24,00 x 48,00 m bzw. 19,60 x 28,80 m. Bei dem Holz-Skelett mit Verbänden aus Holz und Stahl wurde der Detailqualität besondere Aufmerksamkeit gewidmet.

Sämtliche Anschlüsse und Details wurden gemeinsam mit den Architekten entwickelt. Das Wohnhaus in Massivbauweise mit Lärchenfassade rundet das Ensemble ab.